

前翅斑纹中有明显的黄、褐及绿色成分，中室端斑的两侧常有 2 条明显的斜横线。前翅 6、7 脉共柄，出自中室上角；8 脉与之靠近；9、10 脉共柄较短。后翅 4、5 脉同出一点；8 脉与 7 脉形成一个短的基室（图 221）。雄性外生殖器的背兜膜质；抱足阔而常有侧突，但无前臂；阴茎内有复杂的骨片，侧突位于端部。

本属已知 5 种，分布在东洋区，我国已记载 3 种和亚种。

种和亚种检索表

1. 翅黄褐色；抱足末端有 1 枚齿突…………… 2
翅黄绿色；抱足末端有 2 枚齿突 …………… 绿角枯叶蛾 *R. elisabethae*
2. 分布我国大陆 …………… 黄角枯叶蛾 *R. flavovittata flavovittata*
分布我国台湾 …………… 台黄角枯叶蛾 *R. flavovittata taiwanensis*

(196) 黄角枯叶蛾 *Radhica flavovittata flavovittata* Moore, 1879 (图 222, 图版 VIII: 196)

Radhica flavovittata Moore, 1879, [in] Hewitson et Moore, *Descr. New Indian Lepid. Insects Colln. Late Mr. W. S. Atkinson* (1): 79.

Arguda flavovittata (Moore): Grunberg, 1921, in Seitz, *Macrolep. World.* 10: 399.

别名 灰角黄斑枯叶蛾，黄纹枯叶蛾。

雄蛾翅展 45—50mm。触角羽枝较长。体翅黄褐色。前翅中室端黑点明显，内线褐色，中带浅黄色，外线褐色和黄色并行，外线至亚外缘黄褐色，外线内侧到中室黄色；亚外缘斑深褐色；外缘区黄褐色，外缘 1/3 处外突，缘毛呈花斑状。后翅前缘区褐色，中间呈黄色长斑，中下部黄色，中间隐现深色斑纹，缘毛褐色较长。

雄性外生殖器 背兜骨化程度弱，带状；背兜侧突不明显；抱器瓣上叶骨化程度强，剑状；抱器瓣下叶骨化程度弱，基部宽，端部指状；抱足阔，后侧有 1 对长杆状突起，其末端有几枚小齿突；抱足末端有 1 枚尖齿突，该齿突的末端有时又有 2—3 枚小齿突；阴茎粗长，端部侧面有 1 枚大尖齿突。

生活习性 在湖北 9 月份出现成虫。

观察标本 西藏波密易贡 2300m, 2 ♂♂, 1983. VIII. 14—29。湖北兴山龙门河 1300m, 5 ♂♂, 1994. IX. 8—12。福建武夷山三港 730m, 1 ♂, 1981. V. 27, 1 ♂, 1982.

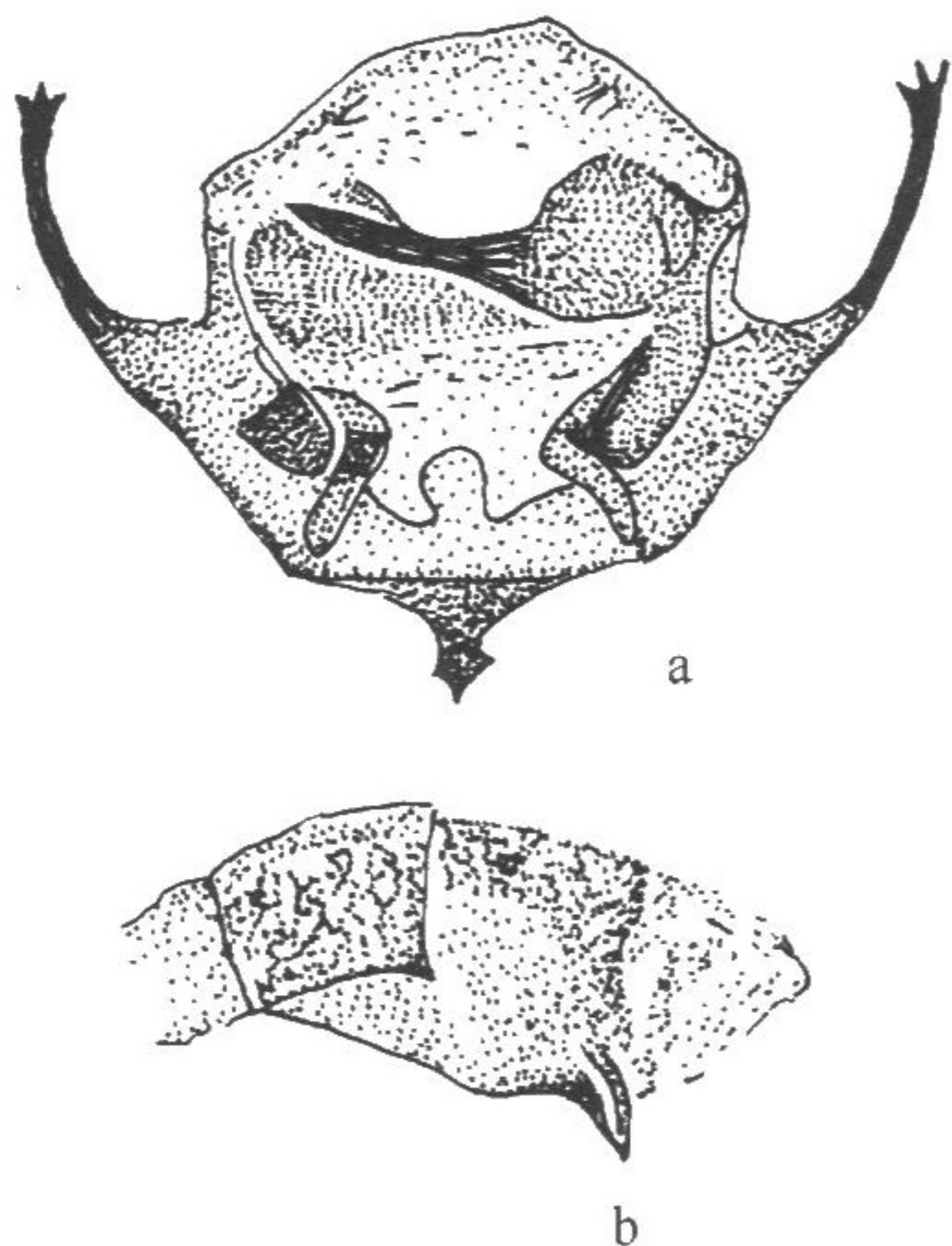


图 222 黄角枯叶蛾 *Radhica flavovittata flavovittata* Moore
a. 雄性外生殖器；b. 阴茎

IX.9。陕西宁陕关口3♂♂, 1979. IX. 17; 宁陕火地塘8♂♂, 1979. IX. 23—25; 宁陕旬阳坝3♂♂, 1979. IX. 13。浙江天目山1♂, 1981. IX. 1。安徽黄山2♂♂, 1981. IX. 17。海南尖峰岭天池 900—1000m, 3♂♂, 1980. III. 21—IV. 12; 尖峰岭2♂♂, 1982. VI. 10—VII. 27。

分布 浙江、安徽、福建、海南、湖北、西藏、陕西; 印度, 尼泊尔, 缅甸, 越南, 泰国, 马来西亚, 印度尼西亚。

(197) 台黄角枯叶蛾 *Radhica flavovittata taiwanensis* (Matsumura, 1932)

Arguda taiwanensis Matsumura, 1932. *Ins. Matsum* 7: 33—54.

Radhica flavovittata taiwanensis (Matsumura): Kishida, 1992: 155.

与大陆亚种没有明显差异, 有的作者将其并入指名亚种。我们没有标本, 暂作为独立亚种列出。

分布 台湾。

(198) 绿角枯叶蛾 *Radhica elisabethae* Lajonquiere, 1977 中国新记录 (图 223, 图版 VIII: 198)

Radhica elisabethae Lajonquiere, 1977, *Bull. Soc. ent. Fr.* 82: 186.

Radhica elisabethae Lajonquiere: Barlow, 1982: 51.

雄蛾翅展 45—50mm。下唇须长而尖。触角干淡黄褐色, 羽枝长, 暗褐色。头部和胸部淡黄绿色, 腹部背面暗褐色, 侧面淡黄绿色。前翅淡黄绿色, 顶角区较暗; 内线

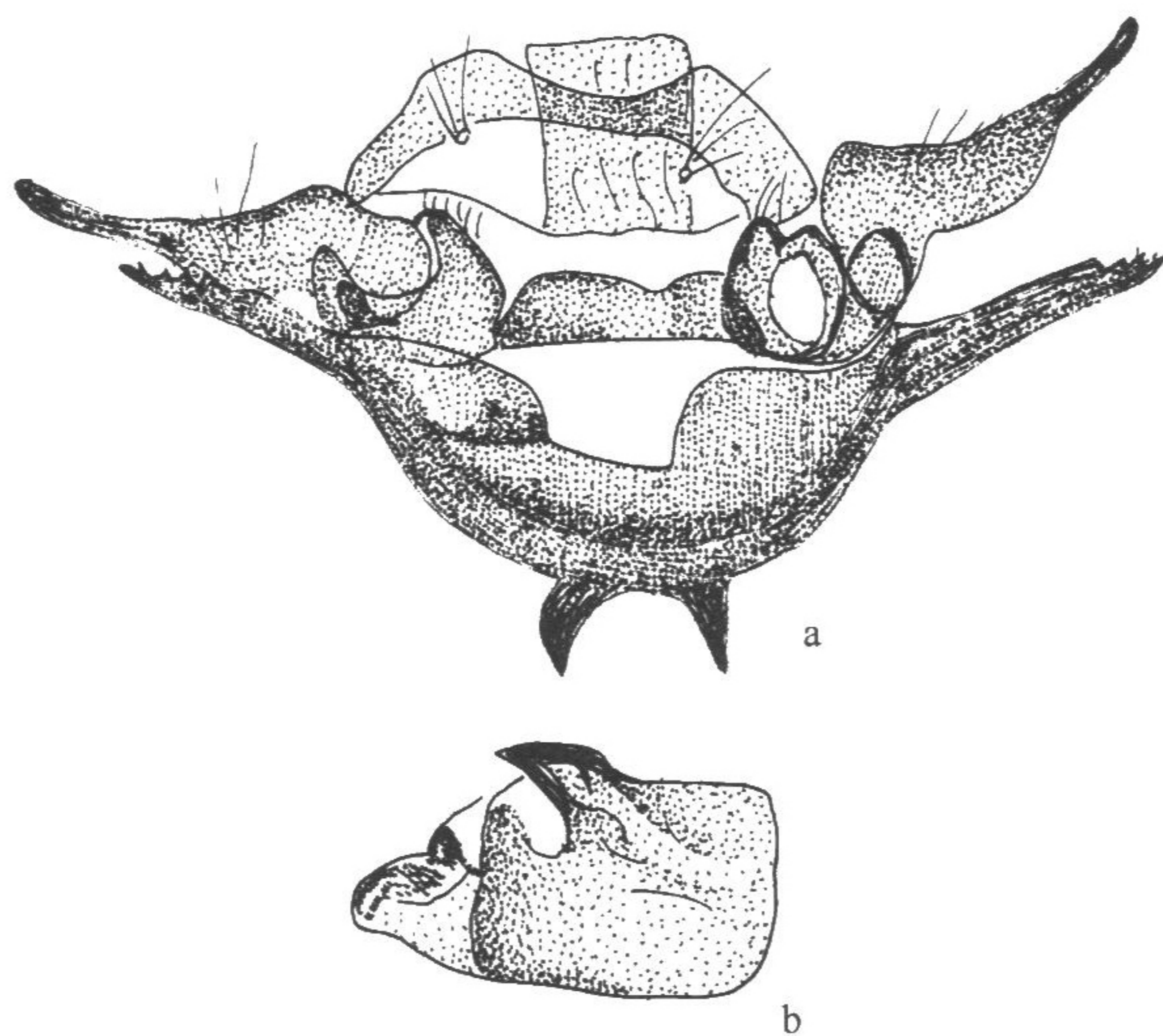


图 223 绿角枯叶蛾 *Radhica elisabethae* Lajonquiere

a. 雄性外生殖器; b. 阴茎